



GALGO MR

B O T A S

Sólo **GALGO**^{MR} le da **GARANTIA**

En Industrias de Hule Galgo, la calidad no es una moda pasajera, es una forma de vida y un compromiso empresarial, ya que estamos enfocados a satisfacer las necesidades y requerimientos comprometidos con los Clientes, a través de nuestros productos y servicios de excelencia.

Contamos con un sistema de calidad basado en la norma ISO 9001 edición 2000, lo que garantiza que tengamos constancia en la calidad y mejora continua; Trabajamos con el sistema Alemán de computación integral SAP R/3, con el que obtenemos información veraz y oportuna, lo que nos da la oportunidad de tomar decisiones puntuales y precisas, mejorando nuestros productos y servicios.

La suma de nuestra experiencia como fabricantes de productos de hule desde 1952, la maquinaria adecuada para fabricar botas y la exigente selección de materias primas con las que elaboramos nuestros productos, nos permiten ofrecer las mejores botas del mercado, permaneciendo a la cabeza del ramo.

Somos un grupo humano altamente calificado, capacitado para contestar a sus preguntas y resolver sus problemas; También con la idea de dar un mejor servicio, nuestra empresa cuenta con una amplia red de distribuidores en toda la República Mexicana.

Lo anterior nos permite ofrecer opciones diversas de botas, diseñadas para cumplir con un trabajo específico tan rudo como se requiera, siempre con la firme idea de brindarle la mejor protección al elemento más valioso de su empresa, su gente.



Características que permiten a la bota **GALGO**^{MR} soportar el trabajo más rudo.

Calcetín de algodón de punto cerrado que evita el contacto directo con el hule, disminuyendo los efectos de la transpiración.



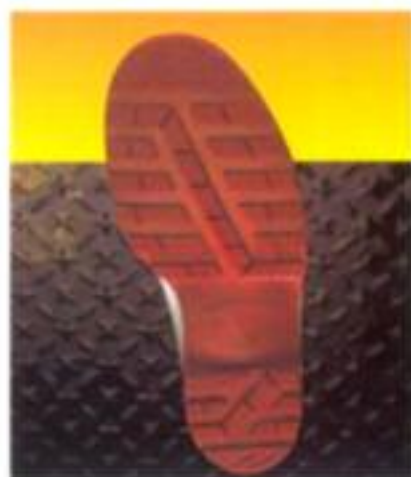
Nuestro casquillo de acero realmente protege al pie de fuertes impactos, el cual está regido bajo la norma ANSI Z41.

Caña de 30 ó 40 cms. de altura promedio.



Refuerzos en punta y talón.

Suela y tacón de diseño europeo con excelente tracción. Horma anatómica, que permite un perfecto ajuste y su composición garantiza un alto rendimiento.



Las botas de Hule GALGO son manufacturadas en México con moldes de compresión, usando maquinaria Sueca y Alemana, las cuales aseguran un perfecto control de la forma y dimensiones, lo que las hace ligeras y cómodas; Es importante hacer notar que la suela y parte superior de la bota (caña) son vulcanizadas en una sola pieza.

Tallas disponibles de los números 24 al 30 (sin medios números)



Industrial:

Ideal en la minería, industria en general, industria agropecuaria, agricultura, jardinería y uso general.

Hay una bota ***GALGO***^{MR} para



Sanitaria:

Indispensable en aquellos lugares donde la buena apariencia y limpieza son requeridas, como la industria alimenticia, hospitales, rastros, laboratorios, etc.; Esta bota no mancha los pisos.



Nitrilo:

Fabricada en Nitrilo; Altamente recomendable para aquellos lugares donde se trabaja en contacto con ácidos orgánicos, aceites, grasas, solventes aromáticos, sangre y desechos animales, gasolina, ideal para la industria petroquímica, alcantarillado y laboratorios.

ExtraAlta:

Fabricada hasta 80 cms. promedio; Muy necesarias en sitios inundados o anegados en lodo o fango; Ideal para la industria petroquímica, caza y pesca deportiva.*



cada uso



Pantalonera:

Para un uso similar a la ExtraAlta pero con peto y tirantes ajustables, lo que ofrece mayor protección para trabajar en profundidades mayores.*

*Disponible en tipo Industrial y Nitrilo

Carta de recomendación de usos

BOTA GALGO TIPO:

RESISTENTE A	INDUSTRIAL	SANITARIA	NITRILO
AGUA Y LODO	E	E	E
DETERGENTES	E	E	E
SANGRE	B	E	E
GRASA ANIMAL Y VEGETAL	B	E	E
DESECHOS ANIMALES	NR	E	E
ACIDOS DILUIDOS	NR	NR	E
SOLVENTES	NR	NR	E
ACEITES / GRASAS / GASOLINA	NR	NR	E
OZONO	E	E	E
TEMPERATURAS BAJAS	E	E	E
TEMPERATURAS ALTAS	E	E	E
CORTE Y RASGADURA	E	B	E
ABRASION	E	E	E

E EXCELENTE

B BUENO

NR NO RECOMENDABLE

B006E1006



Industrias de Hule Galgo S.A. de C.V.
San Francisco No. 1542 Col. del Valle
03100 México D.F.
Email: ventasom@galgo.com.mx
ventasmagno@galgo.com.mx
Tel: 55 59 29 99 • 55 59 47 55
Fax: 55 75 38 68

